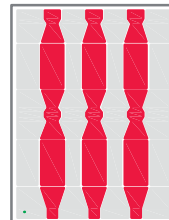




REGIONE UMBRIA
COMUNE DI MONTONE
PROVINCIA DI PERUGIA



FONDO PROGETTAZIONI L.27/12/2019 N° 160, L 13/10/202 N° 126
MESSA IN SICUREZZA STRADA COMUNALE N° 9 DI BACCIANA

CUP: G37H19001470001 - CIG:87686105E1

PROGETTO ESECUTIVO



Stazione Appaltante	COMUNE DI MONTONE	Localizzazione	f° 28-29-37 Comune di Montone
---------------------	-------------------	----------------	-------------------------------

Elaborato		tav. n°
QUADRO ECONOMICO		QE

Progettisti in RTP		Responsabile Unico del Procedimento
<p>Agronomo Dott. Stefano Villarini</p>  <p>Studio Villarini p.za Gramsci n° 17 - Umbertide (Pg) tel 075/9413278 - infotecnico@villarini.it</p>	<p>Geologo Dott. Filippo Rondoni</p>  <p>Studio Teo Via S. Florido n° 27 - Città di Castello (Pg) tel 075/8550618 - studiogea.ue@libero.it</p>	<p>Geom. Claudio Mariotti</p> <p>UFFICIO TECNICO COMUNALE Piazza Fortebraccio n° 13 06014 - Montone (PG) Telefono: 075/9306427 - 075/9307019 Fax : 075/9307121</p>

Revisione	Data:	Descrizione	Redatto	Controllato	Approvato
0	luglio 2022	1° emissione	-	-	-

Progetto esecutivo			
Fondo progettazioni L. 27/12/2019 n. 160, L. 13/10/2020 n. 126 - MESSA IN SICUREZZA STRADA COMUNALE N.9 DI BACCIANA- CUP: G37H19001470001 - CIG: 87686105E1			
QUADRO ECONOMICO DELL'INTERVENTO:			
A - PER LAVORI		IMPORTO PROGETTO	
		Importo al netto del ribasso	
		PARZIALE €	TOTALE € Aliquote
A	Importo esecuzione delle lavorazioni	€ 136.691,50	Importo lavori di progetto (Lordo)
A.1	A Misura	€ 136.691,50	
A.2	A corpo	€ -	
di cui:			
A.2.1	importo presunto della manodopera (a misura + a corpo)	€ 34.993,02	25,60%
A.2.2	importo presunto oneri della sicurezza (a misura + a corpo)	€ 2.875,78	
A.3	In economia	€ -	
TOTALE LAVORI >>>>		€ 136.691,50	
B	Costi della sicurezza non soggetti a ribasso d'asta		
B.1	A Misura	€ 5.650,10	
B.2	A corpo	€ -	
TOTALE COSTI SPECIALI DELLA SICUREZZA >>>>		€ 5.650,10	3,44%
TOTALE IMPORTO LAVORI		€ 147.934,85	
Maggiorazioni previste dal Prezzario Regione Umbria edizione 2021			1,017%
IMPORTO CONTRATTUALE (A+B) + maggiorazioni >>>>		€ 149.439,10	
C - SOMME A DISPOSIZIONE DELLA STAZIONE APPALTANTE			
C.1	Lavori in economia esclusi dall'appalto	€ 28.884,19	
Totale C.1		€ 28.884,19	
C.2	Spese tecniche per progettazione esecutiva, DL e CSE	€ 18.724,85	
C.2.1	Contributo previdenziale/EPAP	€ 748,99	4,00%
Totale C.2		€ 19.473,84	
C.3	Spese tecniche per Geologia	€ -	
C.3.1	Contributo previdenziale/EPAP	€ -	4,00%
C.3.2	IVA su spese tecniche	€ -	22,00%
Totale C.3		€ -	
C.4	Imprevisti	€ 7.471,96	5,87%
Totale C.4		€ 7.471,96	
C.5	Incentivo alla progettazione (Art 113 D.lgs 50/2016)		
C.5.1	Incentivo alla progettazione	€ 2.988,78	2,00%
Totale C.5		€ 2.988,78	
C.6	Spese per pubblicità, contributo ANAC etc.		
C.6.1	Contributo ANAC	€ -	
Totale C.6		€ -	
C.7	Fondo per Accantonamenti Bonari	€ 4.483,17	
Totale C.7		€ 4.483,17	
C.8	Espropri ed occupazioni		
C.8.1	Spese per acquisto aree	€ -	
C.8.2	Spese per frazionamento volte	€ -	
Totale C.8		€ -	
C.9	IVA sui lavori		
C.9.1	IVA su Importo contrattuale	€ 32.876,60	22,00%
C.9.2	IVA su lavori in Economia	€ 6.354,52	22,00%
C.2.2	IVA su spese tecniche	€ 4.119,47	22,00%
Totale C.9		€ 43.350,59	
C.10	Arrotondamenti	€ 930,13	0,00%
Totale C.10		€ 930,13	
TOTALE SOMME A DISPOSIZIONE		€ 107.582,66	
TOTALE INTERVENTO (Lavori+Somme a disposizione) >>>>		€ 257.021,76	
Economie derivanti dal ribasso, compresa IVA		€ -	€ -
TOTALI ECONOMIE >>>>		€ -	
IMPORTO TOTALE QUADRO ECONOMICO>>>>		€ 257.021,76	